

Изготовитель: ПТГ "Центр Сантехники" Россия, г. Подольск, Домодедовское ш., д.1

Смеситель настенный ЦС-СМ 294, ЦС-СМ 293, ЦС-СМ 293 душ, ЦС-СМ 293/1.

Модель с цельнолитым корпусом ЦС-СМ294-1, 293-1, душ ЦС СМ 293-1/1

1. Узел излива - 1 шт.
2. Кольцо рез. - 1 шт.
3. Кольцо пластик. - 1 шт.
4. Гайка - 1 шт.
5. Патрубок - 2 шт.
6. Шайба облицовочная - 2 шт.
7. Гайка - 2 шт.
8. Прокладка - 2 шт.
9. Узел корпуса - 1 шт.
10. Головка вентильная - 2 шт.
11. Маховик ручка - 2 шт.
12. Винт М5х8 - 2 шт.
13. Вставка - указатель - 2 шт.

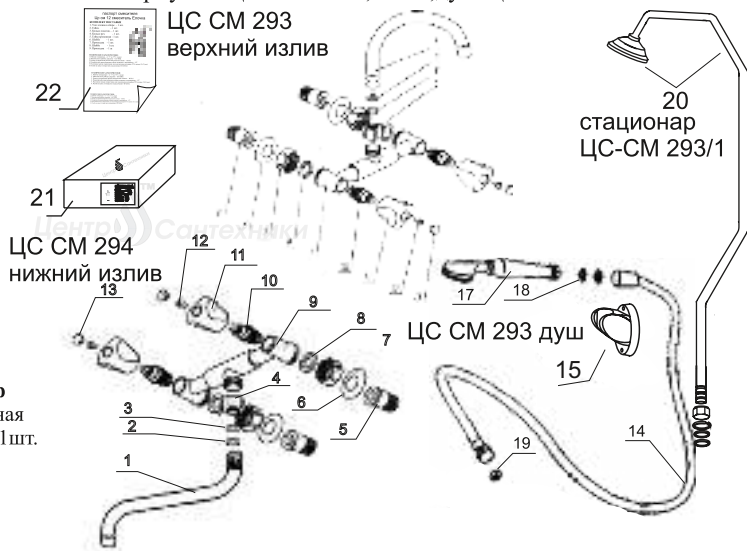
Для ЦС СМ 293 Душ

14. Гибкий душ. шланг - 1 шт.
15. Настенный держатель - 1 шт.
17. Лейка душ. - 1 шт.
- 18, 19. Прокладка - 1 шт.

Для ЦС-СМ 293/1 стационар

20. Труба душевая стационарная в сборе с душевой сеткой - 1 шт.

21. Упаковка - 1 шт.
22. Паспорт - 1 шт.



Модель с цельнолитым корпусом ЦС-СМ294-1, 293-1, душ ЦС СМ 293-1/1

См.-МДРВ-15 ГОСТ 25809-96. ГОСТ 19681-94. ТУ 4951-001.52710068-2007

Примечания:

Изделие может комплектоваться маховиками, внешний вид которых на рисунке не показан. Различными душевыми шлангами и лейками, стойками-держателями, изливками с аэраторами, вентильными головками различных типов, в соответствии с каталогом производителя. Производитель оставляет за собой право технического и декоративного изменения, конструкции и внешнего вида изделия, с сохранением функционального предназначения изделия.

Технические характеристики:

- Смеситель для ванны и умывальника по параметру герметичности относится ко второй группе
- Рабочее давление не более 0,63 МПа. ·Максимальное давление не более 1 МПа.
- Температура воды от +5 до +75 гр.С. ·Размер резьбы для присоединения к водопроводу 1/2G
- Межцентровое расстояние штуцеров 150±2 (мм). ·Материал основных деталей Латунь ЛЦ 40Сд ГОСТ17711-93.
- Механизмы смесителя – Латунные (изготовлены токарным методом из прутка)
- Вентильные головки М 18/1 – Возвратно-поступательная с торцевой резиновой прокладкой
- Вентильные головки М 18/1 – с керамическими затворами
- Ручки, маховики (посадка «квадрат» 7*7±03 мм) - пластиковые, металлизированные и металлические
- Отделка наружных поверхностей - механическая полировка ·Защитно-декоративное покрытие - гальваническое (никель-хром)

1. НАЗНАЧЕНИЕ:

Изделие предназначено для смешивания, пуска, остановки и регулирования количества и температуры вытекающей воды. Смеситель годен для эксплуатации в жилых домах, общественных и Промышленных зданиях с централизованной или местной системой водоснабжения. Смеситель не предназначен для смешивания других иных жидкостей, кроме воды. Не годен для смешивания и пуска газа.

2. МОНТАЖ:

- Монтаж и обслуживание должен производить слесарь-сантехник, дипломированный специалист.
- 2.1. Для ЦС СМ 293(294) - присоединить узел излива к узлу корпуса через ниппель, смочив водой уплотнительное кольцо на изливом.
- 2.1.1. Для ЦС СМ 293/1 стационар - присоединить душевую стационарную трубу к корпусу через ниппель.
- 2.1.2. Для ЦС СМ 293 душ - установить крштейн для лейки на высоте не более 800 мм от смесителя. Прикрутить шланг к корпусу смесителя, предварительно установив прокладку. Прикрутить к другому концу шланга душевую лейку.
- 2.2. Ввинтить патрубки эксцентриковые (поз. 5) в выводные концы трубопроводов в соответствии с межцентровым размером корпуса смесителя.
- 2.3. Навинтить шайбы облицовочные на переходники эксцентриковые
- 2.4. Установить прокладки фибровые уплотнительные между корпусом смесителя и торцами переходников эксцентриковых.. Произвести навинчивание гаек смесителя на переходники эксцентриковые. Соблюдайте соответствие подводящих трубопроводов с холодной и горячей водой синим и красным указателем вентильных головок. При несоответствии следует поменять вставки указателей местами.

3. ЭКСПЛУАТАЦИЯ:

Поворотом маховиков на 180° (поз.15) производится пуск, остановка и регулировка количества и температуры водной струи. Поворот узла излива - направления потока воды. Аэратор придает струе мягкость путем дробления струи и насыщения ее воздухом.

Срок службы отдельных частей и узлов смесителя:

- Корпус - 15 лет. - Прокладки, уплотнения резиновые в среднем до 12 мес. (в зависимости от качества воды)
- Механизмы - 24 месяца Гарантия (для увеличения срока службы рекомендуется производить чистку и смазку узлов, дипломированным специалистом сервисной службы).

4. СВИДЕТЕЛЬСТВО О ПРИЕМКЕ:

Смеситель изготовлен по ГОСТ 25809-96, проверен гидравлическим испытанием и признан годным к эксплуатации.

Гарантийное свидетельство.

Гарантийный срок хранения со дня изготовления, 18 мес. Гарантийный срок эксплуатации со дня продажи в розничной сети, 24 мес.

В течение Гарантийного срока производится обмен неисправного смесителя на смеситель аналогичной марки (модели, артикула) при условии:
1. Невозможности устранения неисправности силами потребителя (возможные неисправности и методы их устранения указаны в таблице 1.)

2. Наличия у Потребителя следующих документов:
2.1. платежных документов о приобретении товара (кассовый и товарный чек);
- 2.2. заполненный данный Паспорт – Гарантийное свидетельство; наличия в данном паспорте штампа магазина, дата продажи.
3. Соблюдения Покупателем условий монтажа и эксплуатации. (см. Паспорт-инструкцию по монтажу и эксплуатации)
4. Обеспечения защиты изделия от попадания инородных предметов.
5. Обеспечения Покупателем полной комплектации изделия. (Комплектующие и комплект поставки указаны в паспорте смесителя)

Ограничения по гарантии

Гарантия не распространяется на смесители неисправность которых, вызвана:

1. транспортными повреждениями, небрежным отношением, плохим уходом, не правильным использованием.
2. не правильным монтажом. механическим повреждением, полученным в результате неправильной эксплуатации
4. неквалифицированным ремонтом или установкой, в том числе не дипломированными специалистами.
5. независимыми от производителя причинами (перепады давления в водопроводной сети, пожар, плохое качество воды и т.п.)

На регулировку, чистку и прочий уход за смесителем гарантия не распространяется.

Возможные неисправности и методы их устранения. Табл. 1

Неисправность	Устранение
После остановки воды, течь из излива продолжается	Демонтировать вентильную головку, предварительно сняв маховик. Проверить, состояние резиновых уплотнителей. Заменить их, если требуется.
Течь между корпусом смесителя и вентильной головкой (из-под маховика)	Демонтировать вентильную головку, предварительно сняв маховик и заменить резиновое кольцо. Если течь не устраняется заменить вентильную головку
Течь по соединению излива с аэратором	Отвернуть аэратор и заменить уплотнительное кольцо.
Неполная или неспокойная струя воды	Отвернуть аэратор и промыть внутреннюю сетку струей воды
Течь между корпусом смесителя и изливом	Демонтировать излив и заменить уплотнительное резиновое кольцо

вся продукция ПТГ "ЦЕНТР САНТЕХНИКИ" застрахована Осао "Ингосстрах" Полис 431-035203/11

Дата сборки и проверки:

“ ___ ” _____ 20__ г.

ШТАМП ОТК

Особые отметки:

Претензий по внешнему виду и комплектности не имею. С условиями гарантийной поддержки ознакомлен: ПОКУПАТЕЛЬ _____ « ___ » _____ 20__ г

Дата продажи: « ___ » _____ 20__ г.

Наименование и штамп Продавца:
